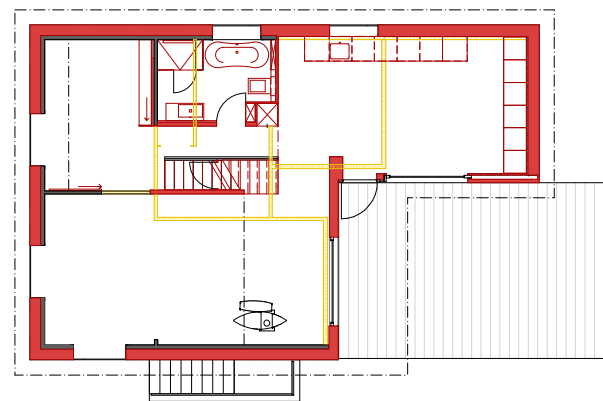


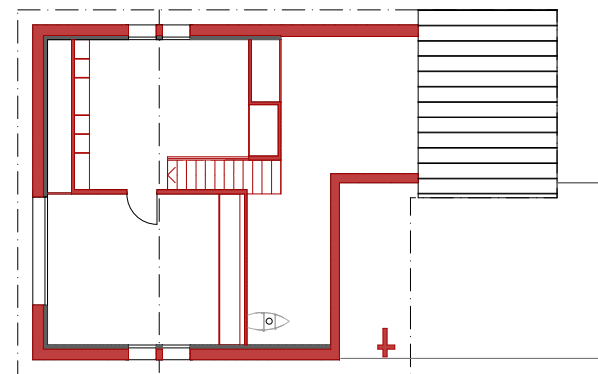


Umbau EFH · Rifferswil

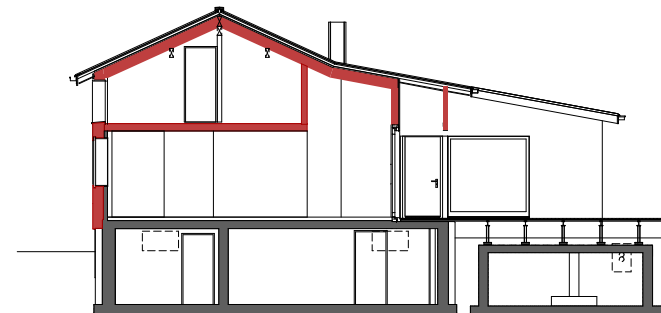
Baujahr 2012 · 2013
 Leistungsumfang Bauleitung
 Architektur Jürg Moser, Zürich



Ergeschoss



Dachgeschoss



Schnitt

Situation. Das 1971 erbaute Blockhaus befindet sich in einem 12 000 m² Naturpark nahe des Seleger Moors bei Rifferswil. Auf dem Gelände befindet sich auch eine Gärtnerei die in den 70-er Jahren aufgebaut wurde und nun von der Bauherrschaft Fredy Ungricht und Elisabeth Jacob betrieben wird.

Die Sanierung. Die Aussenwände des Blockhauses wurden mit einer Dämmung versehen und mit einer Schindelfassade verkleidet. Die Räume wurden neu eingeteilt, die Grundrissstruktur modernisiert. Die Erschliessung erfolgt über einer vorgelagerten Terrasse. Unterhalb der Terrasse wurde eine Zisterne zur Regenwassernutzung geplant. Die Elektroheizung wurde durch eine Erdsondenheizung ersetzt.