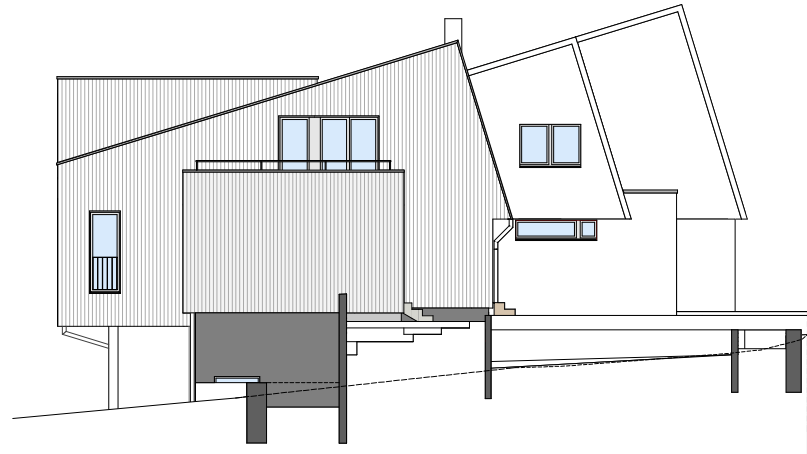
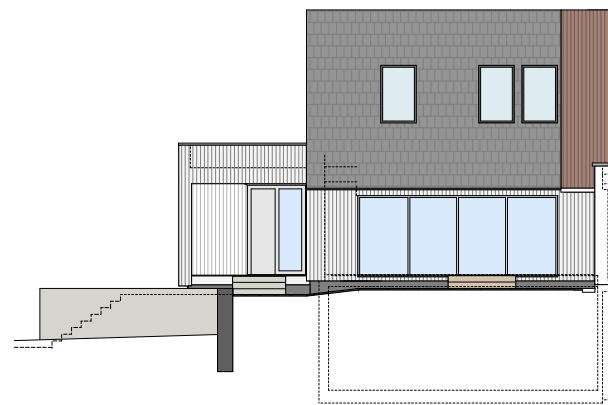




Ansicht Nord



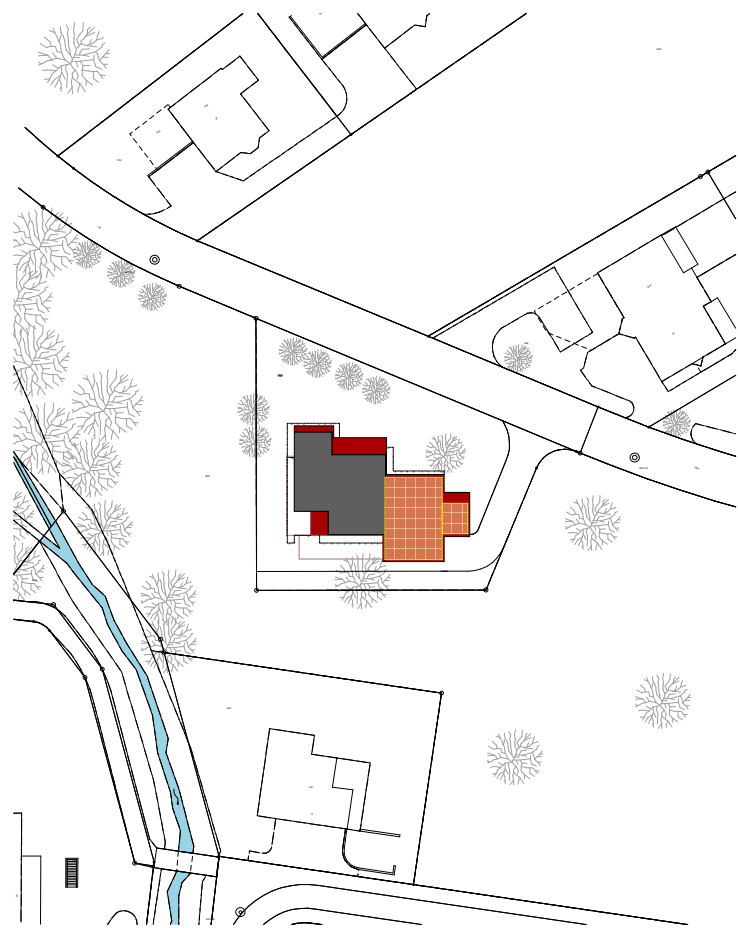
Ansicht West



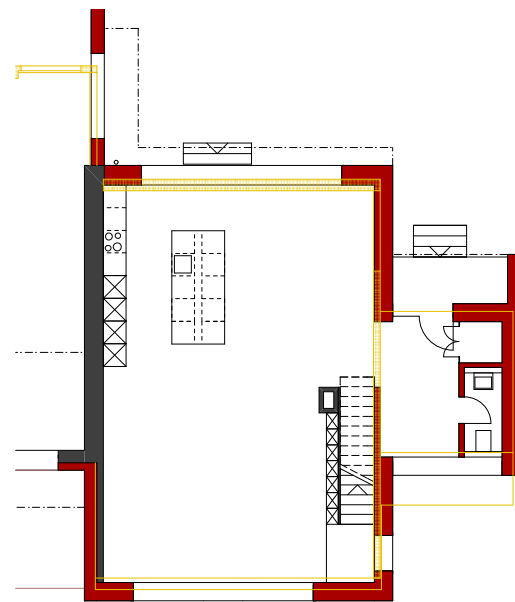
Ansicht Süd

Umbau und Erweiterung EFH · Bonstetten

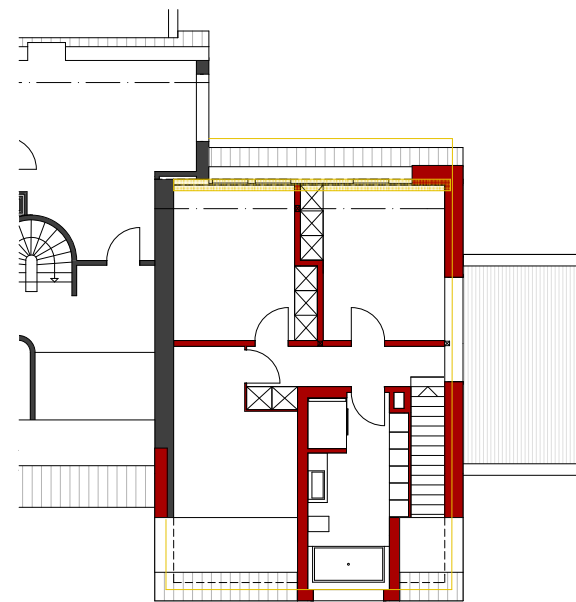
Baujahr 2015 · 2016
 Leistungsumfang Projektierung · Ausführungsplanung



Situation



Erdgeschoss



Obergeschoss

Das bestehende Gebäude befindet sich in Hanglage am Ortsrand von Bonstetten und stammt aus den 80er Jahren. Der gestaffelte Baukörper beinhaltet Wohnhaus, Scheune, und Schafstall. Das sichtbare Untergeschoss ist von Norden erschlossen, dort ist auch die Garage angeordnet. Die Bauherrschaft möchte die Scheune und den Schafstall zum Wohnraum umnutzen. Gleichzeitig sollen im Erdgeschoss der Küchen- und der Wohnbereich erweitert werden. Im Obergeschoss soll eine Lukarne das Kinderzimmer ergänzen. Die Scheune wird bis auf das Untergeschoss abgebrochen. Im Neubau findet eine 3.5-Zimmerwohnung Platz, die separat über den ehemaligen Schafstall erschlossen wird.